



BUDUJ MIĘŚNIE

WYKSZTAŁĆ SWOJE CIAŁO

NIE WYMAGAMY POTU!





Technologia HIFEM



ZANIM

Skóra, tłuszcz i mięśnie
całego ciała
wygląd.

PODCZAS

Skóra pozostaje nienaruszona
podczas gdy energia przenika do
dźwigni tłuszczu i mięśni.

PO

W rezultacie uzyskuje się znaczne
poprawa wyglądu poprzez budowanie
mięśni i spalanie tłuszczu.



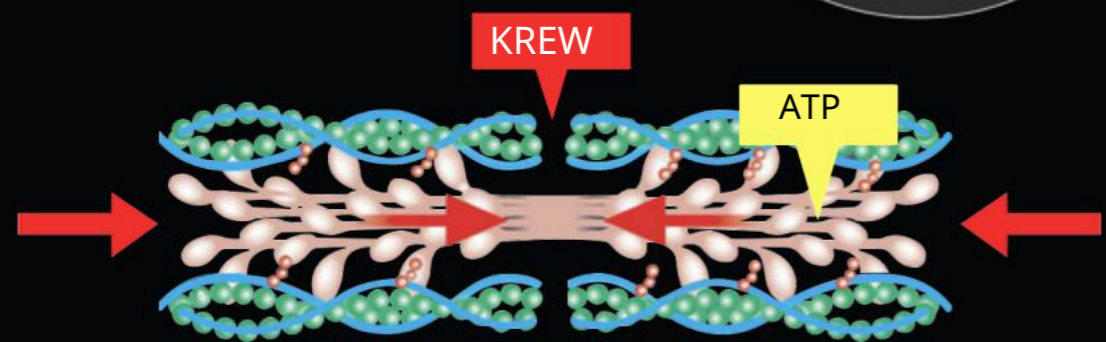
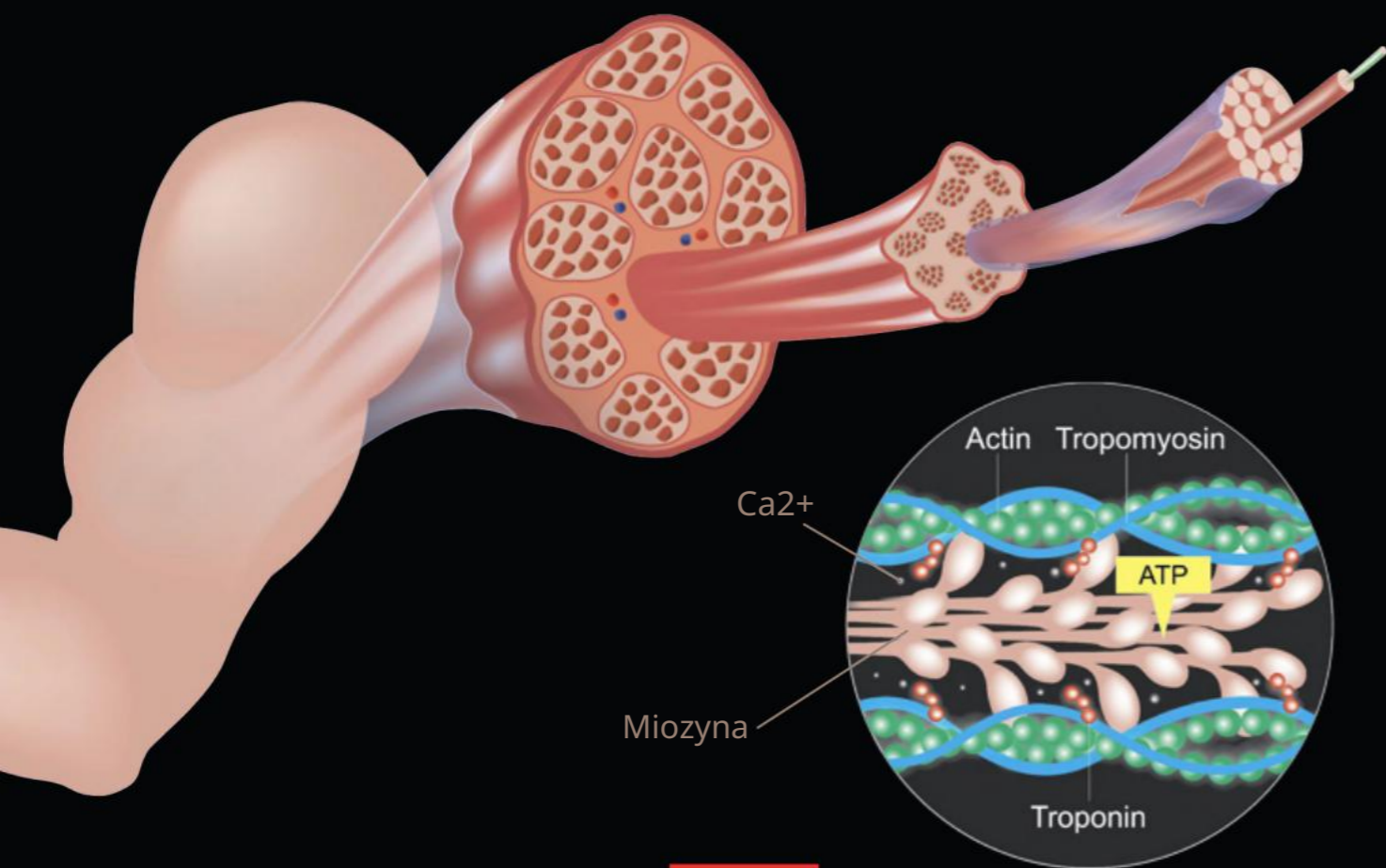
Wykorzystując technologię HIFEM (High Intensity Focused Electro-Magnetic), Emsculpting Pro wywołuje supramaksymalne skurcze mięśni, nieosiągalne za pomocą ćwiczeń (lub skurczów dowolnych).

Podczas normalnych dobrowolnych skurczów mięśni włókna mięśniowe rozluźniają się pomiędzy każdym bodźcem nerwowym. Emsculpting Pro generuje impulsy o tak szybkiej częstotliwości, że nie pozwala na takie

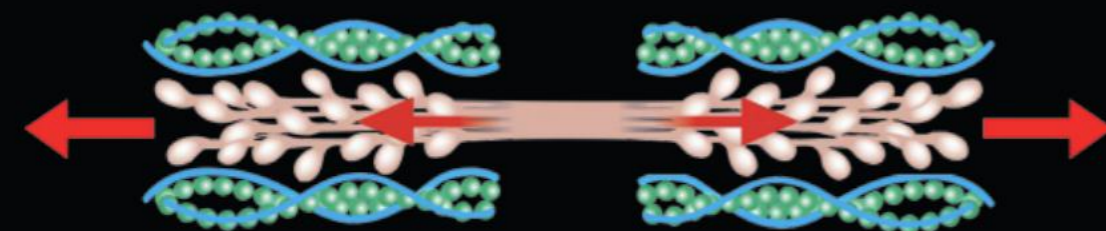
faza relaksacji. Skurcze supramaksymalne powodują zwiększone uwalnianie adrenaliny, co wyzwała intensywną reakcję lipolizy w komórkach tłuszczowych. Po wystawieniu na skurcze supramaksymalne,

Tkanka mięśniowa zmuszona jest do adaptacji, odpowiadając głęboką przebudową swojej wewnętrznej struktury, co skutkuje budową mięśni i spalaniem tłuszczu.

Mechanizm skurczu mięśnia

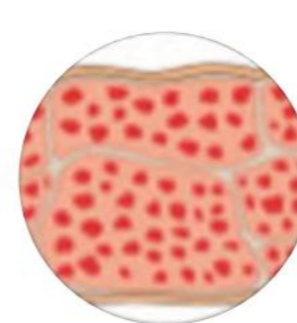
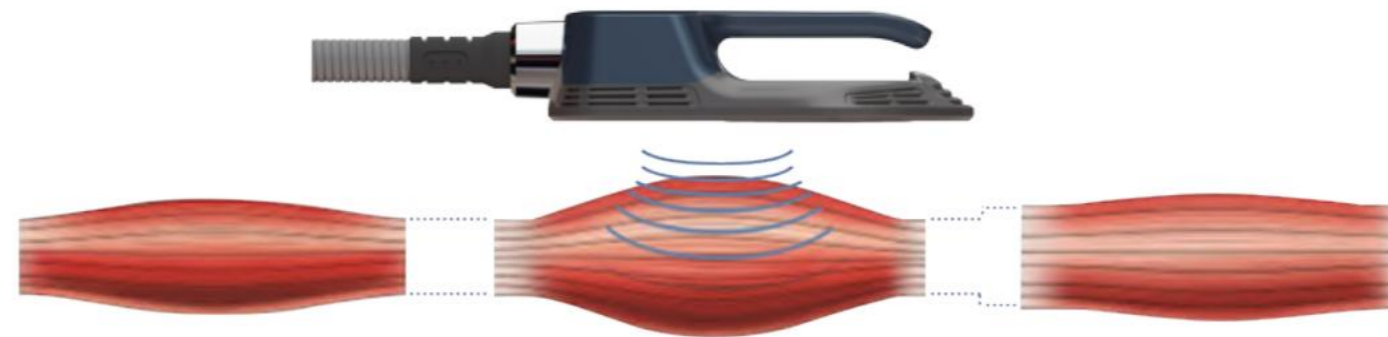


Okres skurczu

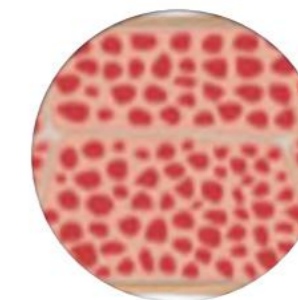


Okres relaksu

Impulsy nerwowe wywołują reakcję biochemiczną, która powoduje przyłączenie się miozyny do aktyny

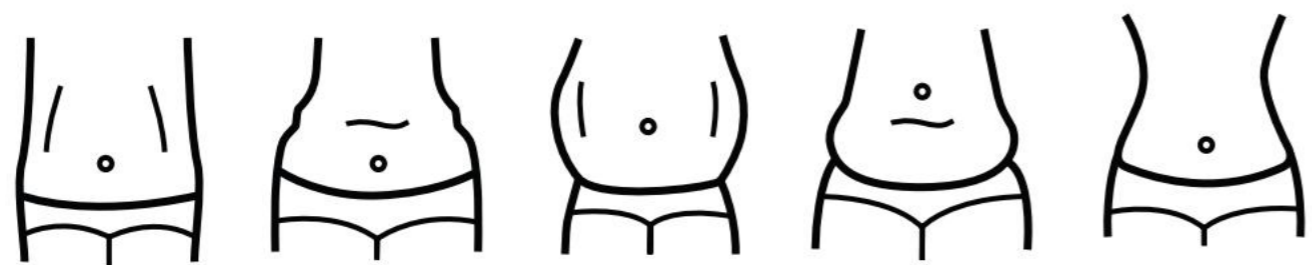


Mięsień rozluźniony z osłabieniem gęstości i objętości mięśni.



Proces ten powoduje zwiększenie gęstości i objętości mięśni.

Zabieg Emsculpting Pro wywołuje bardzo silne (ponadmaksymalne) skurcze mięśni, nieosiągalne poprzez trening. Pod wpływem tych silnych skurczów tkanka mięśniowa jest zmuszona dostosować się do takich stan ekstremalny. Mięsień zaczyna przebudowywać swoją wewnętrzną strukturę poprzez mnożenie włókien i ich wzrostu. HIFEM wykorzystuje określony zakres częstotliwości, który nie pozwala na rozluźnienie mięśni pomiędzy dwie następujące po sobie stymulacje. Mięsień zmuszony jest pozostać w stanie skurczu przez wiele sekund. Wielokrotne narażenie na te warunki dużego obciążenia powoduje obciążenie tkanki mięśniowej i zmusza ją do dostosować. Ostatnie badania wykazały, że średnio o 15%-16% wzrosła grubość mięśni brzucha obserwowano u leczonych pacjentów jeden do dwóch miesięcy po zabiegach HIFEM.



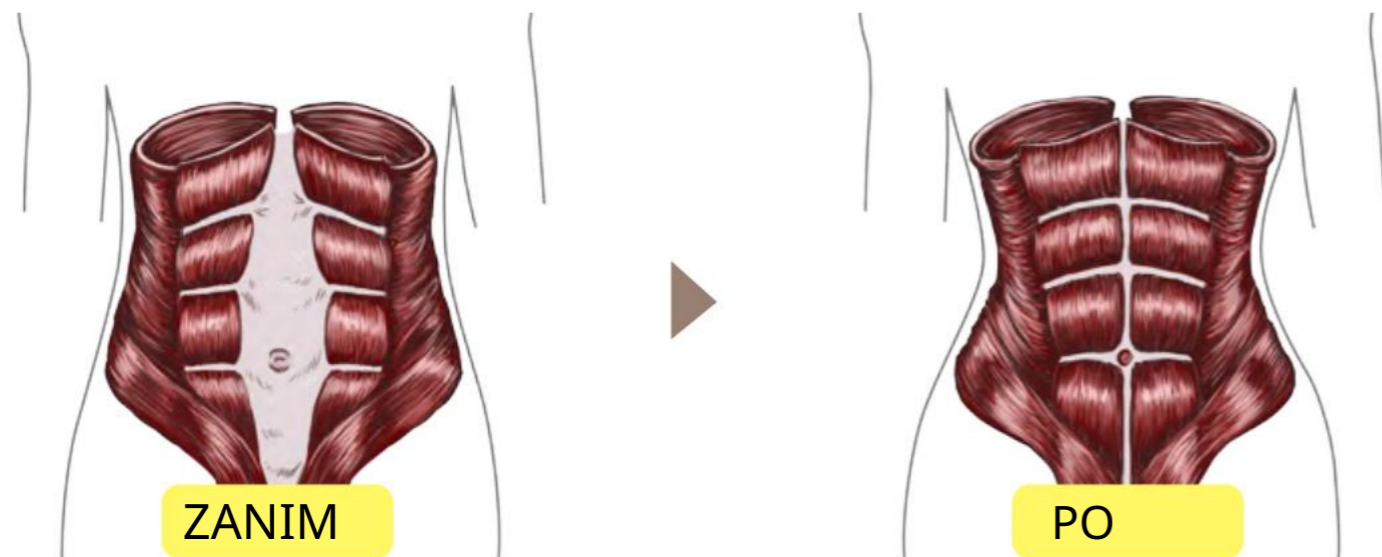
Typ H

Typ składany

Typ tłuszczu

Po porodzie

Budowa brzucha
mięśnie Idealnie jędrne
mięśnie brzucha i linia V



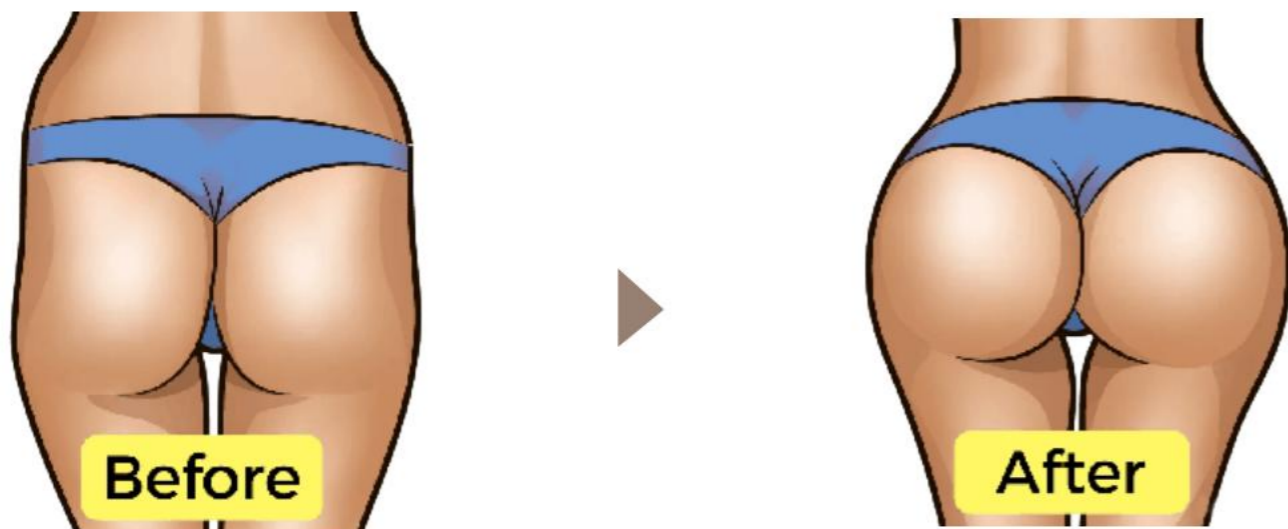
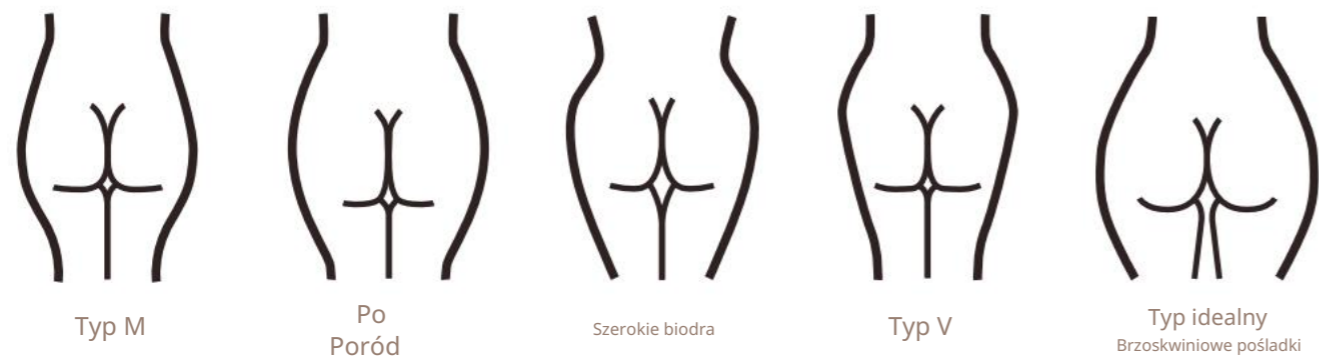
Urządzenie Emsculpting Pro działa na obszar brzucha, napinając i usztywniając mięśnie, co pozwala na spalanie tłuszczu. tłuszcz i wyrzeźbić obszar. Zabieg ten może pomóc Ci poprawić definicję mięśni, którą już masz patrząc na Twoją rutynę fitness. Jest to również idealne rozwiązanie, aby pozbyć się uporczywego centymetra tłuszczu na brzuchu. ach, to po prostu nie przejdzie.



Emsculpting Pro

na brzuch





Zabieg Emsculpting Pro działa również na pośladki, wykorzystując te same supramaksymalne skurcze mięśni, co z obszarem brzucha. Wiele pacjentów decyduje się na wypróbowanie tego zabiegu zamiast inwazyjnego brazylijskiego liftingu pośladków lifting. Technologia HIFEM zapewnia pierwszy na świecie nieinwazyjny zabieg liftingu pośladków. Zabieg ten może nada ci krzywiznę, ton i uniesienie, jakich pragniesz. Jest to alternatywa dla brazylijskiego liftingu pośladków zabieg, który nadaje określony kształt zamiast dodawać nadmiar tłuszczu w tym obszarze.



Emsculpting Pro

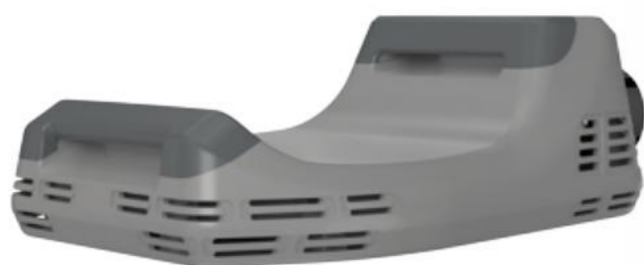
na pośladek



Nowe zakrzywione ramiona aplikatora Cintours, Uda i łydki



Uchwyt zakrzywiony z pewnością przypadnie do gustu tysiącom mężczyzn i kobiet, którzy chcą mieć odrobinę pomocy w kształtowaniu ramion z silniejszymi, bardziej zdefiniowanymi tricepsami i bicepsami oraz osobom, które chcą ujędrnić, unieść i wyrzeźbić górne partie nóg.



Emsculpting Pro





16%↑

Zwiększenie masy mięśniowej

19%↓

Redukcja tłuszczu

4 cm (1,5 cala) utraty obwodu talii

11% redukcja rozjeźcia się mięśni brzucha (tzw. rozejście mięśni prostych brzucha)

5-krotny wzrost metabolizmu tłuszczów (wskaźnik apoptozy wzrósł z 19% do 92% po leczeniu)

80% pacjentów z widocznym efektem liftingu pośladków

96% zadowolenia pacjentów

Często zadawane pytania

Q Kandydaci?

A Ktoś

Q Przystój?

A Zupełnie nie

Q Jak długo to potrwa?

A Bardzo długi

Q Jak często?

A 2~3 razy w tygodniu

Q Dodatkowe materiały?

A Brak materiałów eksploatacyjnych

Q Jak długo mogę go używać?

A Bez limitu

Q Jak długo?

A 30 minut na sesję

Q Ile razy?

A Zalecane 6~8 zabiegów

Q Program ręczny?

A Łatwy i efektywny tryb ręczny

SPECYFIKACJE

Częstotliwość:

1-150 Hz

Moc:

3000 W

Intensywność:

7Tesli

Ekran:

12,4-calowy wytrzymały ekran

Szerokość impulsu:

310 μ s \pm 10%

Chłodzenie:

Chłodzenie powietrzem

Woltaż:

AC220V \pm 10% 10A 50Hz , 110 V \pm 10% 10 A 60 Hz