

FRAKCYJNY RF

IGŁOWANIE MIKRONOWE



Lifting twarzy

Napinanie skóry

Redukcja zmarszczek

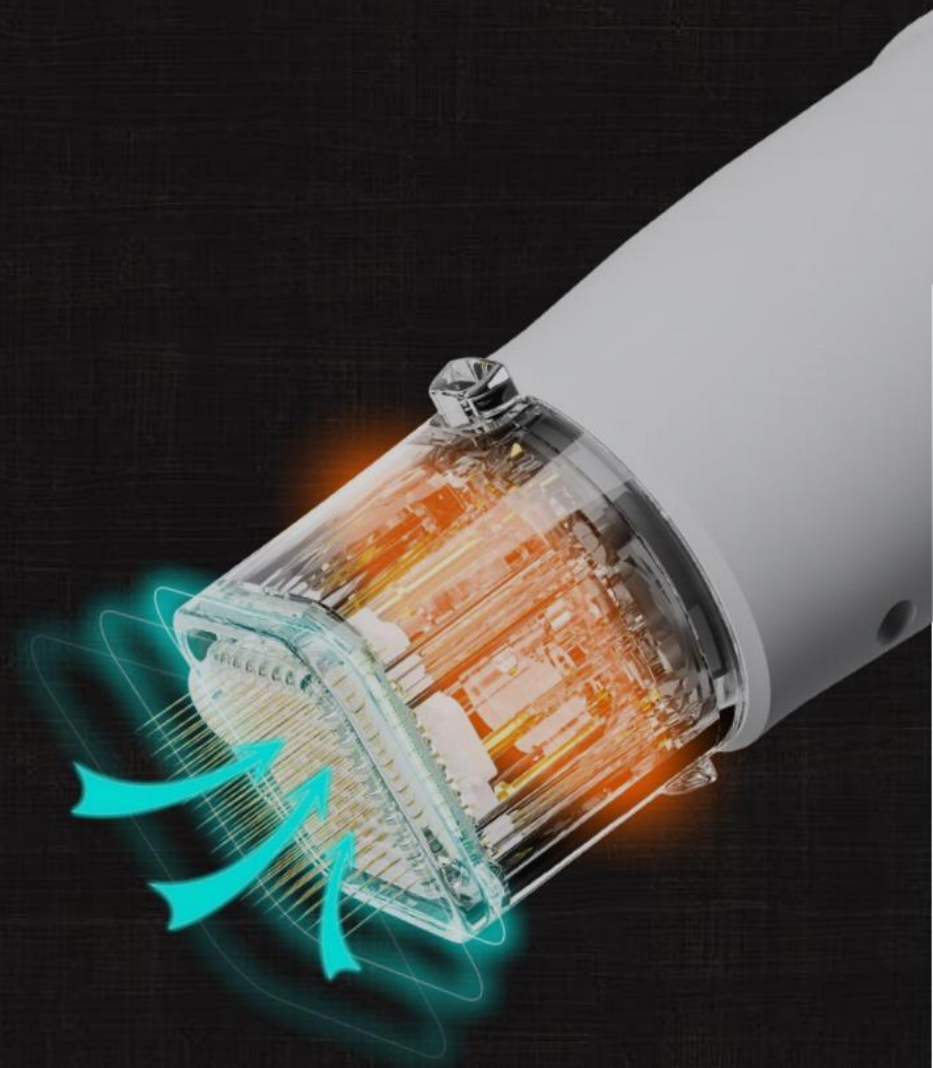
Redukcja porów

Blizny potrądzikowe

Blizny

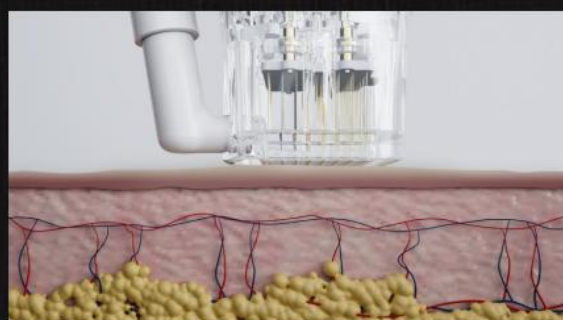
Rozstępy

...



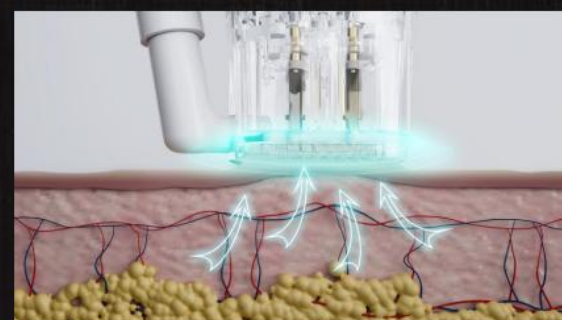
JAK TO DZIAŁA

KROK 01



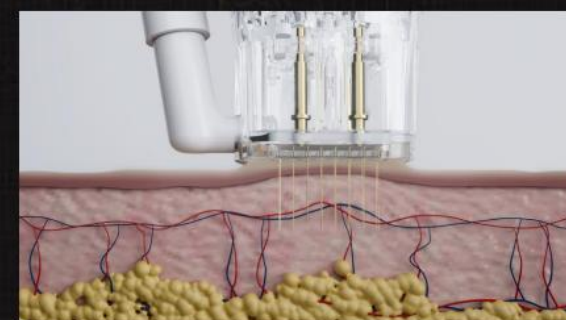
Wkład z mikroigłą sprawia, że doskonały kontakt ze skórą

KROK 02



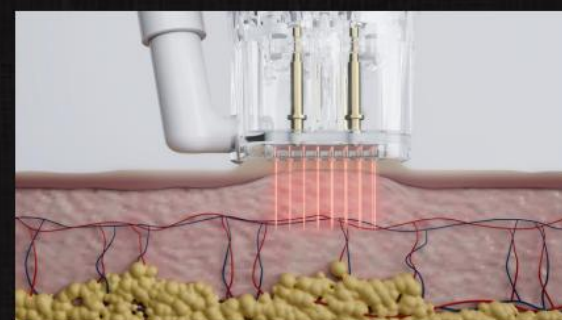
Skóra w obszarze zabiegu jest zasysane przez próżnię uchwyt

KROK 03



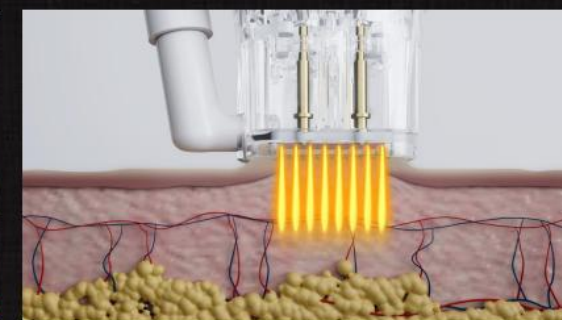
Mikroigły płynnie wnikają w skórę z mniejszym bólem

KROK 04



Bipolarna energia RF denaturalizuje tkanka

KROK 05



Regeneracja kolagenu i nowa elastyczność rozpoczyna się produkcja



Zanim

Po



Zanim

Po



Zanim

Po



Zanim

Po



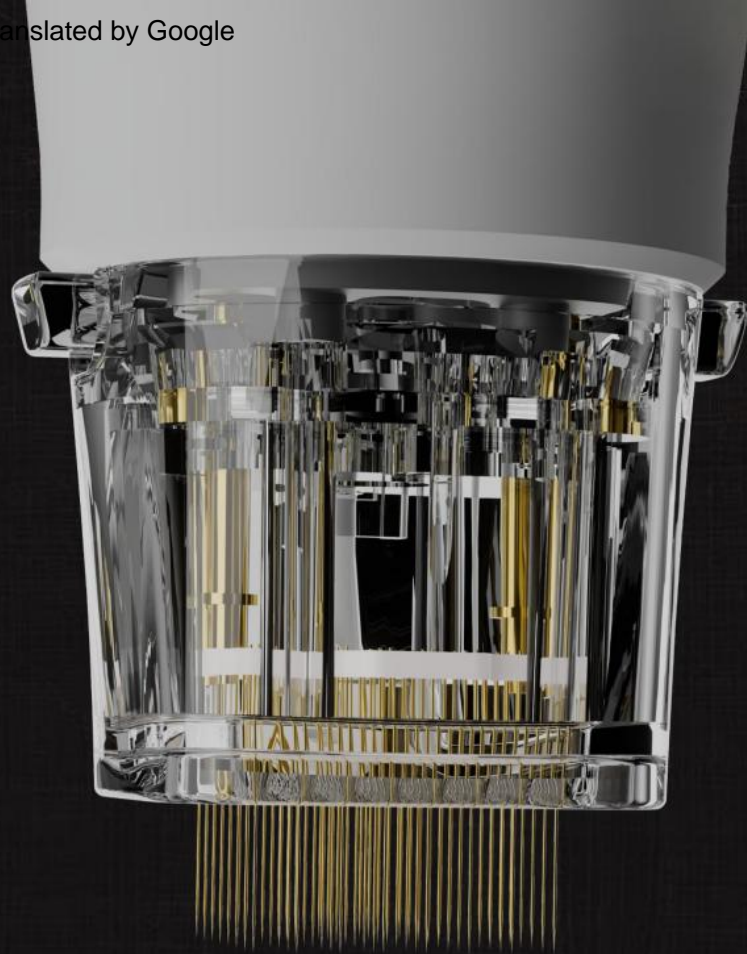
Zanim

Po



Zanim

Po



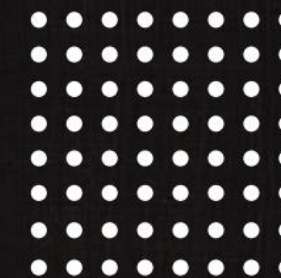
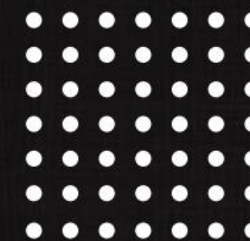
PRÓŻNIA RF UCHWYT MIKRONIGŁOWY

Rękojeść mikroigłowa wyposażona w firmę Haydon firmy USA
silnik krokowy zapewnia płynne dostarczanie igły, co umożliwia
komfort leczenia zarówno dla lekarzy, jak i pacjentów

WIELE WKŁADÓW IGŁYCH

10 szpilek 25 szpilek 36 szpilek 49 szpilek 64 szpilek, igła

Regulacja głębokości od 0,1 mm do 4 mm



10 PINÓW

Okolice oczu i nosa



25 PINÓW

Obszar twarzy



36 PINÓW

Obszar twarzy



49 PINÓW

Obszar rąk i nóg



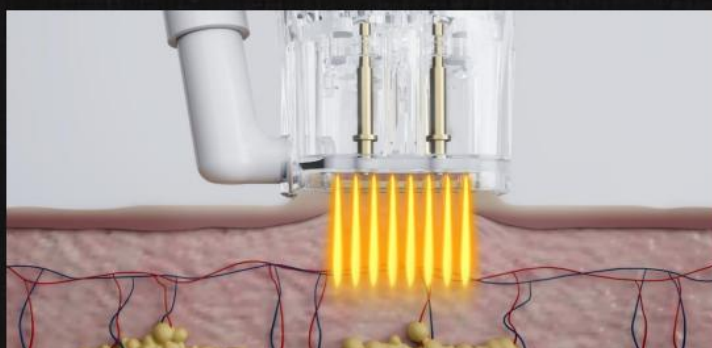
64 PINY

Obszar ciała

DO WYBORU TYPU IGŁY

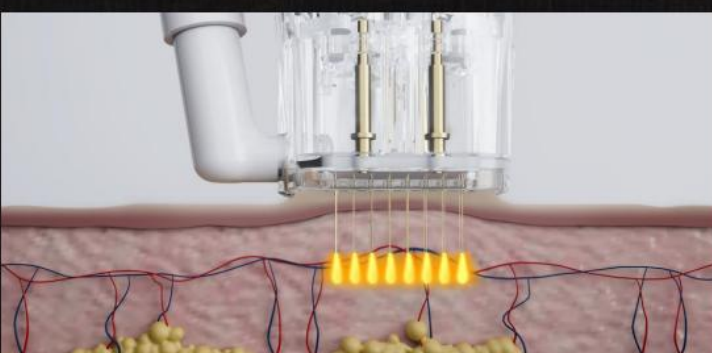
Microderma Pro zapewnia kombinację nieizolowanych i izolowanych igły, które pozwalają na szeroki zakres zastosowań dla każdego rodzaju skóry, w tym wymagająca skóra.

IGŁY NIEIZOLOWANE



Nieizolowane mikroigły emitują energię o częstotliwości radiowej na całej powierzchni umożliwiając jednoczesne ogrzanie górnej i dolnej warstwy skóry. Nieizolowany
Uważa się, że igły dają więcej energii ze względu na zwiększone nagrzewanie kilku igieł warstwy skóry na raz.

IZOLOWANE IGŁY



Izolowane igły dostarczają energię tylko na czubku igły, izolowane igły dają mniej energii w porównaniu z nieizolowanymi igłami. Ale izolacja oznacza, że naskórek jest oszczędza się, nie jest tutaj rozpraszana żadna energia cieplna, a jedynie skóra właściwa dla bardziej ukierunkowanego efektu.

IGŁY POZŁACANE

Wyroby ze stali chirurgicznej i platerowania charakteryzują się doskonałą trwałością, natomiast igły zapobiegają reakcjom alergicznym.

IGŁY CIENKIE 0,18 MM

Średnica igły wynosi tylko **0,18 mm**. W porównaniu z większością igieł 0,3 mm na rynku, cienka igła może zmniejszyć urazy naskórka i tkanki podskórnej oraz przyspieszyć naprawa skóry

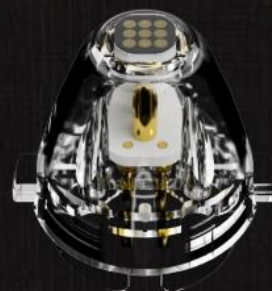
Końcówka igły ma tylko 0,01 mm

TERMAGICZNA UCHWYT RF

Nieinwazyjna rękojeść Thermagical RF służy do napinania skóry, działania przeciwzmarszczkowe, liftingujące, modelujące, a nawet tłuszczowe zabiegi redukcyjne. Żadnych przestojów i czasu na regenerację.

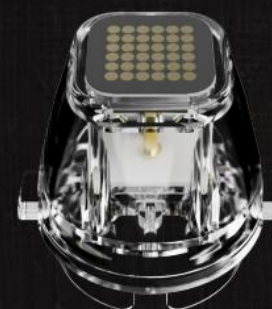


CZTERY RÓŻNE ROZMIARY



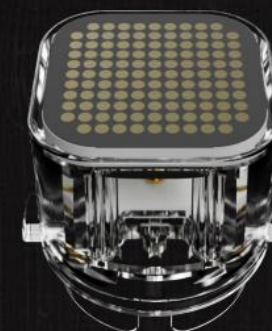
5x5mm

Okolice oczu i nosa



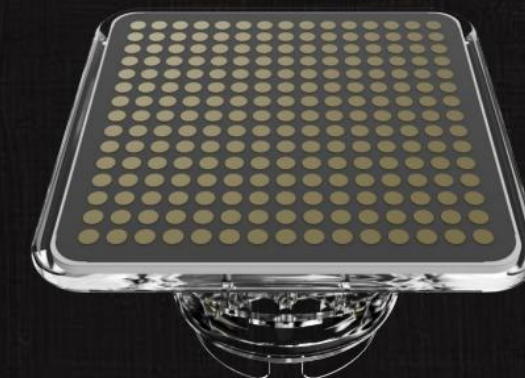
10x10mm

Obszar twarzy



20x20mm

Obszar rąk i nóg



40x40mm

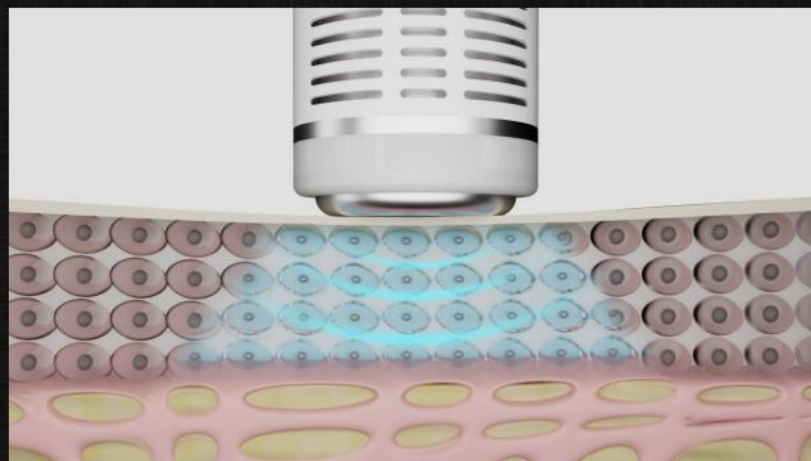
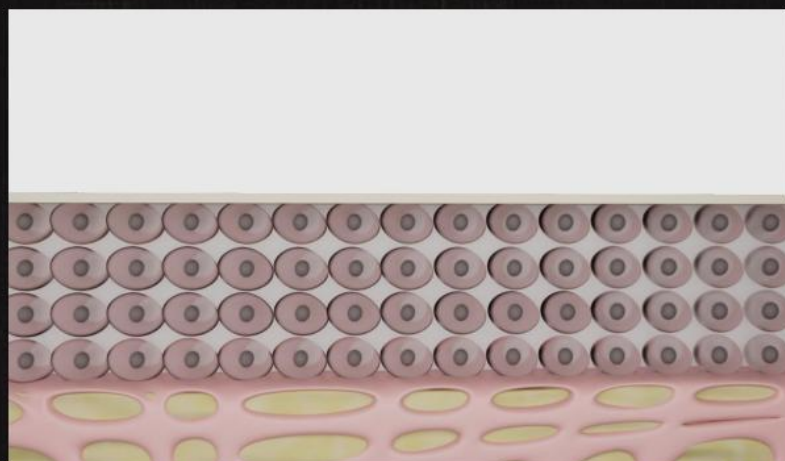
Obszar ciała

Do leczenia różnych części twarzy i ciała można zastosować głowice zabiegowe o czterech różnych rozmiarach.

5 MHz

8 MHz

5 MHz i 8 MHz to dwa różne tryby wyjściowej częstotliwości, użytkownik może dowolnie przełączać częstotliwość wyjściową różne elementy leczenia i części leczenia, a głębokość wyjściową RF można regulować poprzez przełączanie częstotliwości wyjściowej.



UCHWYT CHŁODZĄCY

Świetnie łagodzi ból, uspokaja skórę i zwęża pory. Skutecznie zmniejszają krwawienie pooperacyjne i zmniejszają ryzyko pigmentacji.





Chip identyfikacyjny i czujnik wewnątrz rączki puszki
automatycznie wykrywa typ igły i wyjście igły
głębokość, zapewniając bezpieczeństwo i dokładność leczenia



Silnik krokowy Haydon USA, żywotność do 10 lat



Filtr w skali nano może skutecznie zapobiegać łupieżowi i
olej na skórze przed zassaniem do rączki

12,1-calowy ekran dotykowy o wysokiej rozdzielczości



Przyjazny dla użytkownika system operacyjny





SPECYFIKACJA

Moc:	400 W
Częstotliwość radiowa:	5 MHz/8 MHz
Ekran:	Ekran: 12,4 cala
Szerokość impulsu:	Uchwyt mikroigłowy 250-600ms Uchwyt termiczny 1000-3000ms
Głębokość:	0-4mm
Waga netto:	22 kg
Woltaż:	AC220V ± 10% 50 Hz , 110 V ± 10% 60 Hz

